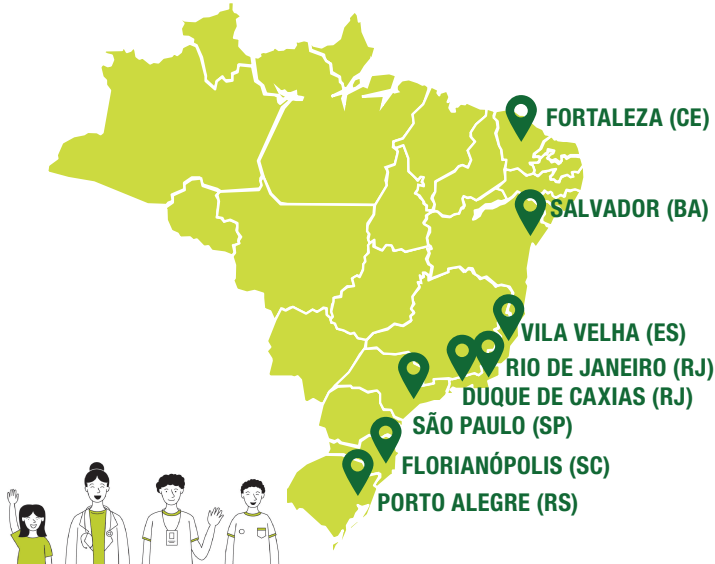


# AMS EM NÚMEROS

Programa de Acesso Mais Seguro para Serviços Públicos Essenciais  
Visão geral 2016 – 2023

## Onde estamos?



## Sustentabilidade

- **Lei Municipal** n. 2902/2018 em Duque de Caxias (RJ) e sua regulação.
- **Decreto Municipal** n. 20830/2020 em Porto Alegre (RS).
- **Lei Municipal** 11.312/2022 em Fortaleza (CE).

## Curso de Comportamentos Mais Seguros

**13.742** profissionais completaram o

curso on-line in 2022 and 2023  
(10,322 Educação; 2,987 Saúde; 370 Assistência Social)

Em 2023 ocorreram 47 turmas com 82% de aproveitamento total, **30% mais que em 2022.**



## Em 2023

- **Encontro Anual da Rede** ocorreu com a participação de 60 profissionais, entre eles autoridades e técnicos das secretarias parceiras, onde foi discutido suas ações para sustentabilidade do Programa e a revisão do processo de implementação do AMS.
- **71 workshops** para treinar facilitadores e realizar revisões da metodologia.
- **48 reuniões estratégicas** sobre sustentabilidade e advocacy do Programa.

## Total acumulado (2016 - 2023)

**42.593** profissionais treinados

(32.518 Educação; 9.328 Saúde; 747 Assistência Social)

**1.797** unidades de serviços treinadas

(1.205 Educação; 511 Saúde; 81 Assistência Social)

**1.453** planos de contingência desenvolvidos

(1.041 Educação; 404 Saúde)

**4.673.545** usuários das unidades treinadas (estimativa)

(541.319 Educação; 3.564.857 Saúde; 639.409 Assistência Social)



## Plataforma digital

Desde sua implementação em 2019, a Plataforma já atingiu **600.383** acessos.

**+ 180.000** acessos na Plataforma de Acesso Mais Seguro em 2023, da qual mapea as situações de risco. O sistema foi visto pelos parceiros como um elemento de apoio à comunicação das unidades de serviço. (AUMENTO DE 16% EM RELAÇÃO A 2022)

Além disso, de 2020 a 2023, a Plataforma recebeu

**+ 7.000** notificações de risco.

Considerando o sistema de notificação dos parceiros foram feitas 22'980 notificações de risco (2019 a 2023):

**18.126** notificações de risco dos **parceiros da educação** (Plataforma Digital AMS + sistema local dos parceiros)

**4.854** notificações de risco dos **parceiros da saúde** (Plataforma Digital AMS)

