

**Zones :**

Agadez  
Diffa  
Dosso  
Maradi  
Niamey  
Tahoua  
Tillabéry  
Zinder

**Acteurs :**

Croix-Rouge nigérienne  
FICR  
CICR  
Croix-Rouge de Belgique  
Croix-Rouge danoise  
Croix-Rouge espagnole  
Croix-Rouge française  
Croix-Rouge italienne  
Croix-Rouge luxembourgeoise

BILAN FAITS & CHIFFRES



## REPONSE A LA CRISE ALIMENTAIRE ET PASTORALE

Les populations dans les régions les plus affectées, nécessitent une action immédiate pour protéger leurs moyens d'existence afin de faire face à la crise alimentaire et pastorale.

86 549 ménages soit environ 606 940 personnes (13,79% des populations en insécurité alimentaire, Cadre Harmonisé mars 2022) ont été ciblés par la réponse du Mouvement international de la Croix-Rouge et du Croissant Rouge au Niger.

Année de mise en oeuvre :

# 2022



### Réponse à la crise alimentaire et pastorale

- Distribution de cash alimentaire en 2 tranches
- Distribution de cash nutrition en 2 tranches



### Réponse à la crise alimentaire et pastorale

- Distribution de ration alimentaire en 2 tranches
- Banque céréalière
- Banque aliment bétail
- Donation en médicaments vétérinaires



### Réponse à la crise alimentaire et pastorale

- Distribution de ration alimentaire en 2 tranches
- Banque céréalière
- Banque aliment bétail
- Donation en médicaments vétérinaires



### Appui à l'assistance alimentaire aux personnes vulnérables

- Distribution de kit alimentaire en 3 tranches
- Distribution de ration alimentaire en 2 tranches
- Banque aliment bétail
- Donation en médicaments vétérinaires



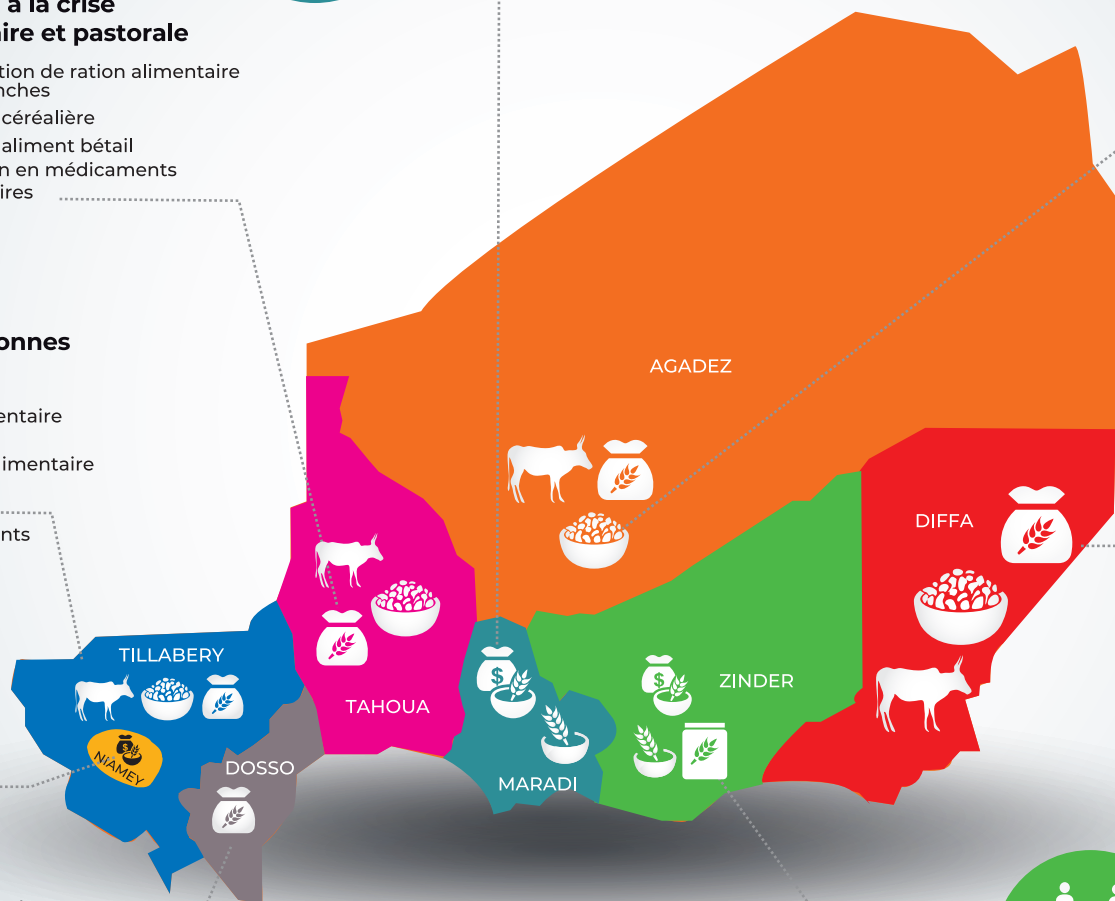
### Appui à l'assistance alimentaire aux personnes vulnérables

- Distribution de cash alimentaire en 3 tranches



### Appui à l'assistance alimentaire aux personnes vulnérables

- Distribution de cash alimentaire



### Réponse à la crise alimentaire et pastorale

- Distribution de ration alimentaire en 2 tranches
- Banque céréalière
- Banque aliment bétail
- Donation en médicaments vétérinaires



### Intégration des transferts monétaires dans les programmes de nutrition comme approche novatrice pour lutter contre la malnutrition

- Distribution de cash nutrition et farine améliorée
- Distribution de cash alimentaire
- Distribution de cash alimentaire en 3 tranches
- Distribution de cash nutrition (femmes et enfants)



Croix-Rouge Nigérienne  
N°655 Rue NB 045, Quartier Terminus  
BP : 11386 Niamey-Niger  
Téléphone : (00227) 20 733 037  
Fax : (00227) 20 732 461  
Email : crniger@intnet.ne  
Site web : www.croix-rouge.ne



IFRC  
La Fédération internationale des Sociétés de la Croix-Rouge et du Croissant-Rouge  
N°655 Rue NB 045, Quartier Terminus  
Téléphone : (00227) 20 73 83 34  
Fax : (00227) 738335  
Email : ibrahima.kasse@ifrc.org



CICR

CICR  
Délégation de Niamey  
Quartier Kouara Kano, rue KK 37  
BP 13702 Niamey République du Niger  
Tél : (+227) 20 73 93 09  
Fax : (+227) 20 72 51 77  
E-mail : nia\_niamey@icrc.org  
www.icrc.org