

¿Qué es AEH?

Abriendo Espacios Humanitarios (AEH) es un proyecto de la Secretaría de Educación Guerrero, la Cruz Roja Mexicana y el Comité Internacional de la Cruz Roja (CICR), que contribuye a generar en los alumnos y en los docentes, así como en la comunidad educativa, una conciencia y comportamientos humanitarios de respeto y protección a la vida y la dignidad de la persona en contextos de violencia organizada.



La **Secretaría de Educación Guerrero (SEG)** tiene por misión contribuir a la formación integral de los guerrerenses, abatiendo el rezago mediante un sistema educativo de calidad, orientado a la conformación de una nueva ciudadanía con individuos conscientes de sus derechos y obligaciones, comprometidos para participar en la construcción de su desarrollo como individuo. La SEG es un sistema educativo estatal, apegado a normas y valores donde cada individuo encuentra espacio para el desarrollo de su potencial intelectual, físico y emocional; donde los niños y las niñas, jóvenes y adultos asumen el papel de agentes de transformación y cambio, apoyados en una infraestructura tecnológicamente avanzada y con modelos educativos de calidad.

La **Cruz Roja Mexicana**, miembro del Movimiento Internacional de la Cruz Roja y de la Media Luna Roja y con apego a sus principios fundamentales, es establecida por decreto presidencial el 21 de febrero de 1910, cuya misión es ofrecer atención eficiente a la población en casos de emergencia y en situaciones de desastre, e impulsar acciones tendientes a incrementar la capacidad de las personas y las comunidades con el impulso de la acción voluntaria.

El **Comité Internacional de la Cruz Roja (CICR)**, organización imparcial, neutral e independiente, tiene la misión exclusivamente humanitaria de proteger la vida y la dignidad de las víctimas de los conflictos armados y de otras situaciones de violencia, así como de prestarles asistencia. El CICR se esfuerza asimismo en prevenir el sufrimiento mediante la promoción y el fortalecimiento del derecho y de los principios humanitarios universales. Fundado en 1863, el CICR dio origen a los Convenios de Ginebra y al Movimiento Internacional de la Cruz Roja y de la Media Luna Roja, cuyas actividades internacionales en los conflictos armados y en otras situaciones de violencia dirige y coordina.

Para más información:

Secretaría de Educación Guerrero
www.seg.gob.mx

Cruz Roja Mexicana Delegación Estatal Guerrero
www.cruzrojamexicana.org.mx

Delegación Regional del Comité Internacional de la Cruz Roja
para México, América Central y Cuba

www.cicr.org/spa/aeH

aeH_gro@hotmail.com

2013.0211/003.11.2013 2.500



UN ESPACIO A LA VOLUNTAD



Protegiendo
el medio ambiente
100% reciclable.



CRUZ ROJA
MEXICANA

SECRETARÍA DE
EDUCACIÓN GUERRERO



CICR



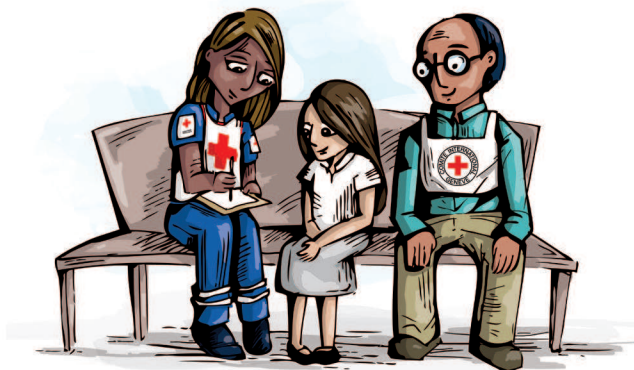
CRUZ ROJA
MEXICANA

SECRETARÍA DE
EDUCACIÓN GUERRERO



CICR

¿Qué acciones comprende AEH?



Prevención



Protección



Asistencia

- Promoción de **valores humanitarios** en la comunidad.
- **Formación** de docentes y alumnos en principios y valores humanitarios.
- Elaboración de material educativo para docentes y alumnos.
- **Educación** de pares.

- Protección a la **comunidad educativa**.
- Evaluación de riesgos de seguridad de los centros educativos.
- Medidas de reducción del riesgo y **autoprotección** de los centros educativos.

- Capacitación en **primeros auxilios** y suministro de materiales.
- Puesta en marcha de **proyectos comunitarios**.

¿Dónde se implementa AEH?

El proyecto se lleva a cabo en centros educativos de nivel de secundaria en los municipios de Acapulco, Apaxtla, Chilpancingo, Iguala, Pungarabato y Teloapan del Estado de Guerrero.

¿Quiénes son los co-responsables (beneficiarios) de AEH?

Alumnos, docentes, personal administrativo y la comunidad educativa.

